



CİHANHAN TAAHHÜT
İNŞAAT SANAYİ VE TİCARET LTD.ŞTİ.

HAKKIMIZDA

1998 yılında temelleri atılan firmamız inşaat ve taahhüt alanlarında faaliyet göstermekte olup, yurt içi ve yurt dışında birçok projede yer almıştır. Alt ve üstyapı inşaat ana faaliyet kolunda üniversiteler, ticari binalar, konut projeleri, hastaneler, altyapı projeleri gibi birçok farklı projede toplamda 3.500.000 m2'den fazla inşaat alanına sahip olan projeleri başarıyla tamamlamıştır. Ana faaliyet konusu olan alt ve üstyapı inşaat alanlarında anahtar teslim ya da betonarme ve/veya ince işler olmak üzere; birim fiyat veya götürü bedel usulleri ile; proje uygulama, müteahhitlik ve/veya taahhüt hizmetleri vermektedir.

İnşaat ve taahhüt alanlarındakatma değeri oluşturma ve ülke kalkınmasına katkıda bulunma ana hedefi ile yapımını üstlendiği tüm projelerde, kaliteden ödün vermeksizin sağlam yapılar inşa etme amacıyla faaliyetlerini sürdürmektedir. Firmamız, her biri alanında tecrübe sahibi çalışan kadrosu, uzman ekipleri ve malzeme tedarikçileri ile birlikte her türlü mühendislik projesinde yer almaya hazırdır. Projelerde karşılaşılabilecek her türlü zorluğa karşı, teknik çözüm ekibimiz proje yönetimiyle birlikte çalışarak, teknik detayları ve zorlu imalat sürecini başarılı bir şekilde yönetmektedir.

Cihanhan Taahhüt, kapsamlı mühendislik metotları gerektiren, aynı zamanda zorlayıcı bütçe ve iş programı uygulaması bulunan her ölçekteki projeyi, kaliteden ödün vermeden üstlenebilecek deneyime ve altyapıya sahiptir.

Misyonumuz;

Ana faaliyet konumuz olan inşaat taahhüt alanında müşteri memnuniyetini ön planda tutarak ülkemiz için kaliteli ve sağlam yapılar inşa etmek,

Tüm faaliyetlerimizde yarını düşünerek hareket etmek, sürdürülebilirlik kavramını benimseyerek faaliyetlerimizi sürdürmek,

Vizyonumuz;

Geçmişimizden aldığımız bilgi ve deneyim ışığında güvenilirlik, kalite ve ahlaki değerlerden taviz vermeden çalışmalarımızı sürdürmek, faaliyet gösterdiğimiz alanda öncü firmalardan olabilmek,

En değerli paydaşlarımızdan olan çalışanlarımız ile birlikte koşulsuz müşteri memnuniyetini hedeflemek ve sürekliliği sağlamak,

Tüm paydaşlarımız ile profesyonellik, karşılıklı güven ve dürüstlük ilkesine dayalı uzun süreli ilişkiler kurmak,

İnsana ve çevreye duyarlı yapılar inşa etmek,

Ülkemiz ekonomisinin büyümesine katkı sağlamak ve katma değer yaratabilmektir.

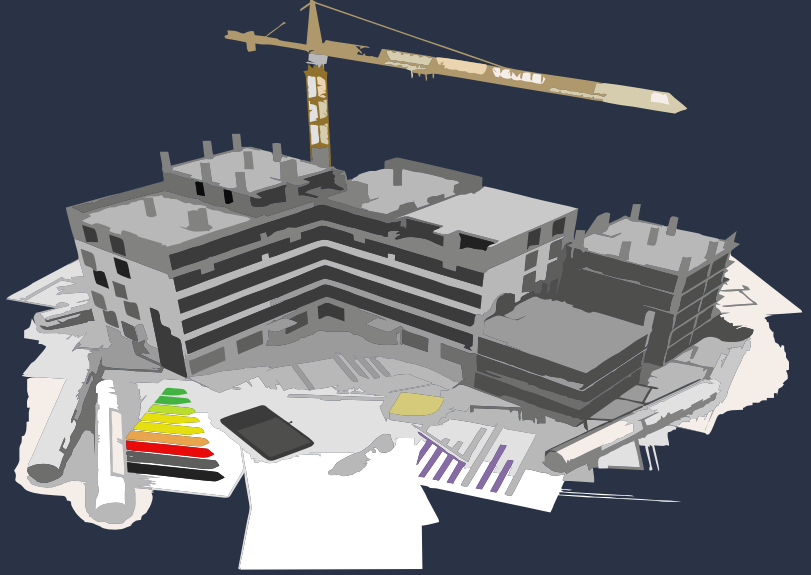
Faaliyet Alanlarımız;

Altyapı

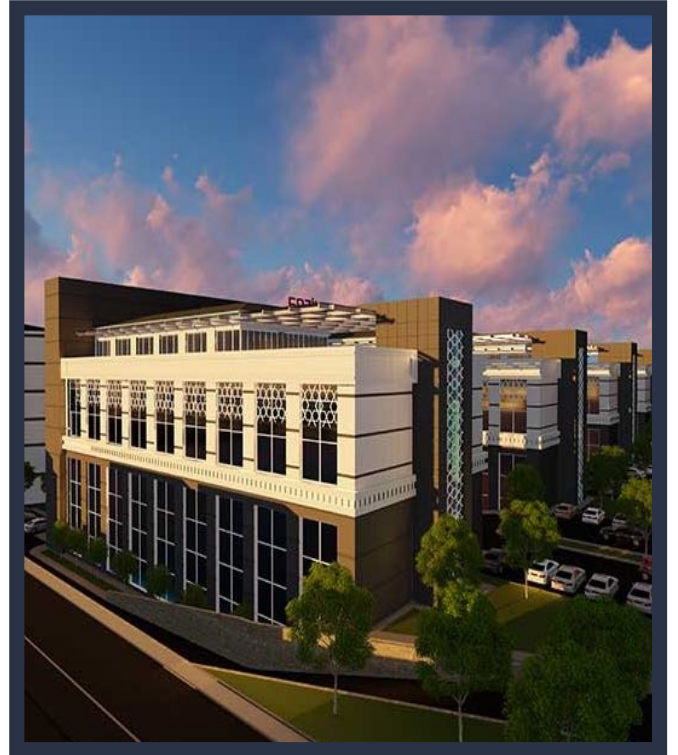
- Barajlar
- Sulama Kanalları
- İçme Suyu Arıtma Tesisleri
- Depolama Tesisleri
- İstinat Yapıları

Üstyapı

- Kamu ve Özel Sektör Yönetim Merkezleri
- Sağlık Yapıları
- Konut Projeleri
- Eğitim Yapıları ve Yurt Binaları
- Oteller
- Sosyal - Kültürel Tesisler
- Spor Kompleksleri
- Kongre ve Alışveriş Merkezleri
- Havaalanı Terminal Binaları
- Endüstriyel Yapılar
- Çatı İmalatları



ERZİNCAN 500 YATAKLI DEVLET HASTANESİ



PROJE SAHİBİ : T.C. SAĞLIK BAKANLIĞI
YÜKLENİCİ FİRMA : PEKERLER İNŞ.LTD.ŞTİ. - PEKİNTAŞ YAPI LTD.ŞTİ. ORTAKLIĞI
SÖZLEŞME KAPSAMI : KABA YAPI İŞLERİ - 195.000 m²
YAPIM YILI : 2020 DEVAM EDİYOR.



CIHANHAN TAHHÜT İNŞAAT

www.cihangrupyapi.com

MARMARA ÜNİVERSİTESİ RECEP TAYYİP ERDOĞAN KÜLLİYESİ

İSTANBUL



PROJE SAHİBİ : T.C. ÇEVRE VE ŞEHİRCİLİK BAKANLIĞI
YÜKLENİCİ FİRMA : PEKERLER İNŞ.LTD.ŞTİ. - PEKİNTAŞ YAPI LTD.ŞTİ. ORTAKLIĞI
SÖZLEŞME KAPSAMI : KABA YAPI İŞLERİ - 110.000 m²
YAPIM YILI : 2019 DEVAM EDİYOR.

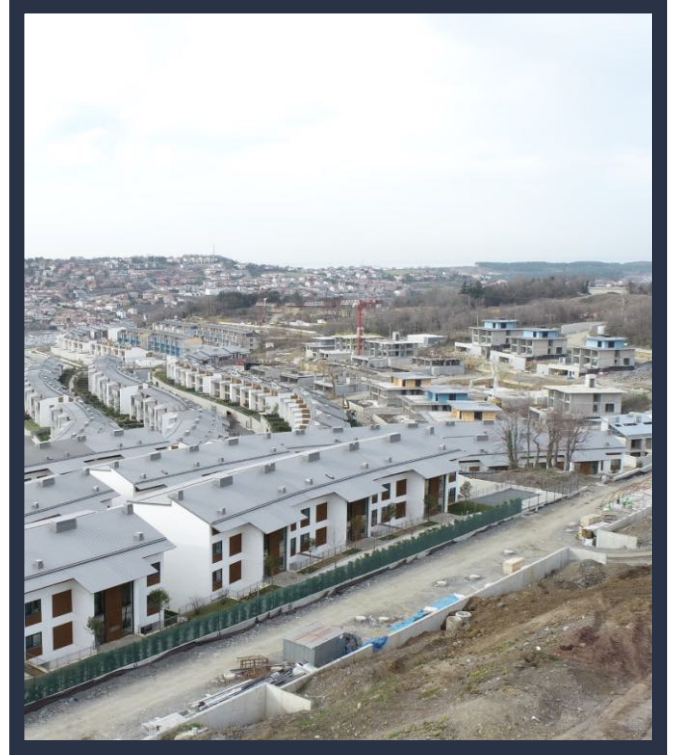
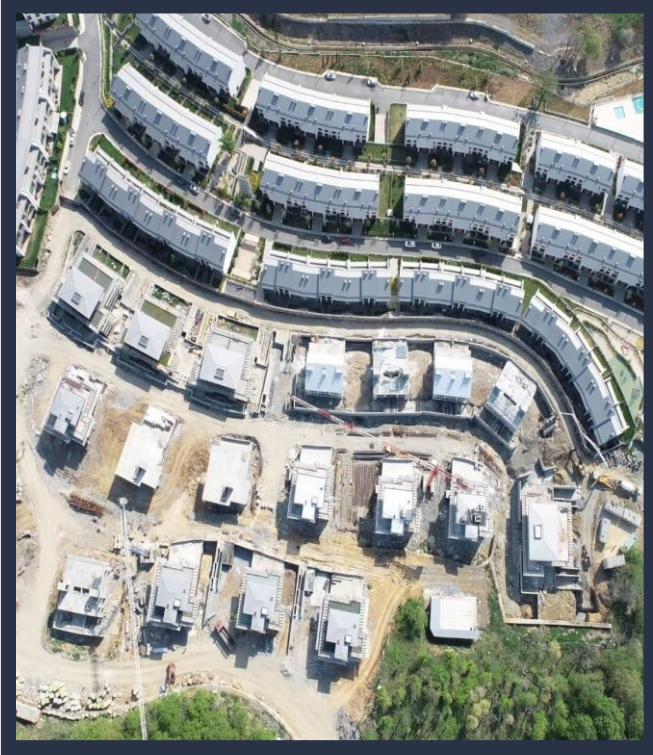


CIHANHAN TAHHÜT İNŞAAT

www.cihangrupyapi.com

KÖY ZEKERİYAKÖY PROJESİ

İSTANBUL



PROJE SAHİBİ : EMLAK KONUT GAYRİMENKUL A.Ş.
YÜKLENİCİ FİRMA : SİYAH KALEM MÜHENDİSLİK A. Ş.
SÖZLEŞME KAPSAMI : KABA YAPI İŞLERİ - 12.000 m²
YAPIM YILI : 2019



CIHANHAN TAHHÜT İNŞAAT

www.cihangrupyapi.com

TAI MÜHENDİSLİK BİNASI

ANKARA



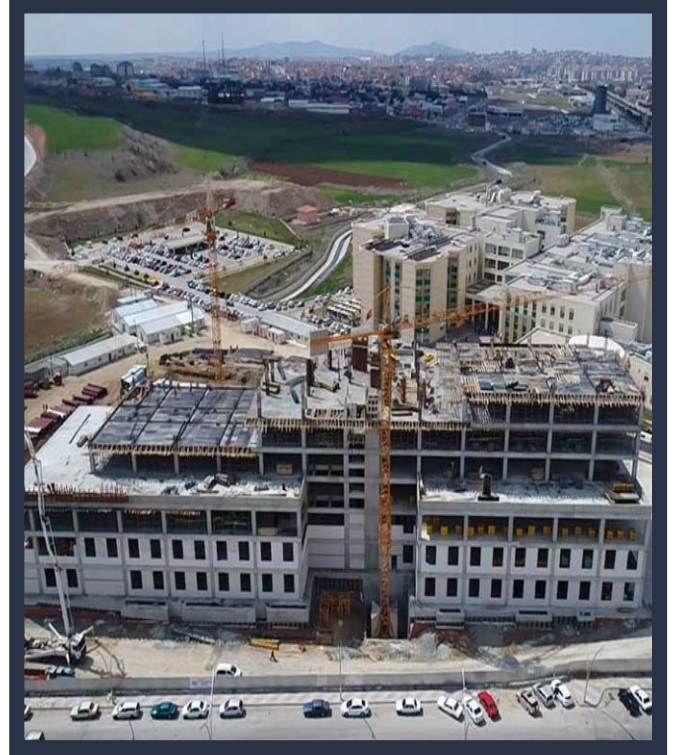
PROJE SAHİBİ : TUSAŞ - TÜRK HAVACILIK UZAY SANAYİ A.Ş.
YÜKLENİCİ FİRMA : DOST İNŞAAT VE PROJE YÖN. A.Ş.
SÖZLEŞME KAPSAMI : KABA YAPI İŞLERİ - 65.000 m²
YAPIM YILI : 2019



CIHANHAN TAHHÜT İNŞAAT

www.cihangrupyapi.com

UŞAK MERKEZ DEVLET HASTANESİ EK BİNASI



PROJE SAHİBİ : T.C. SAĞLIK BAKANLIĞI
YÜKLENİCİ FİRMA : PEKERLER İNŞ.LTD.ŞTİ.
SÖZLEŞME KAPSAMI : KABA YAPI İŞLERİ - 55.200 m²
YAPIM YILI : 2019 - 2020

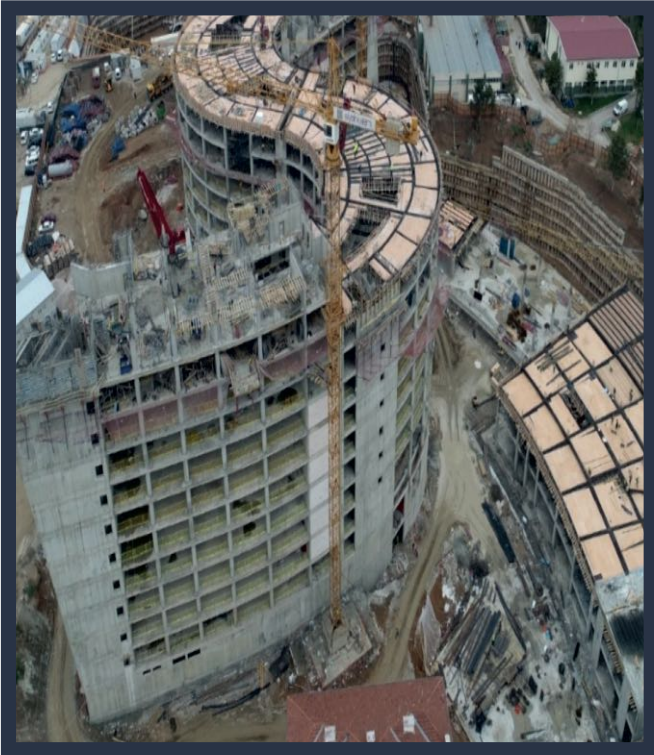


CİHANHAN TAHHÜT İNŞAAT

www.cihangrupyapi.com

DEVLET SU İŞLERİ HİZMET BİNASI

ANKARA



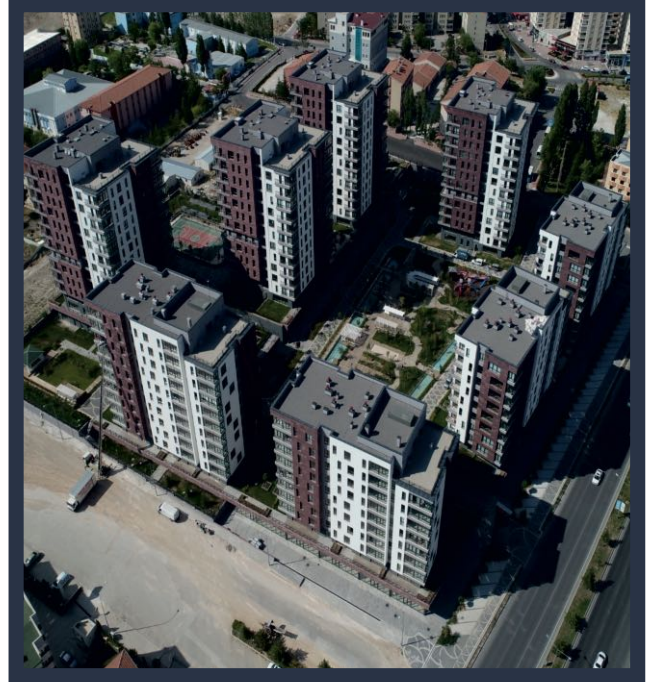
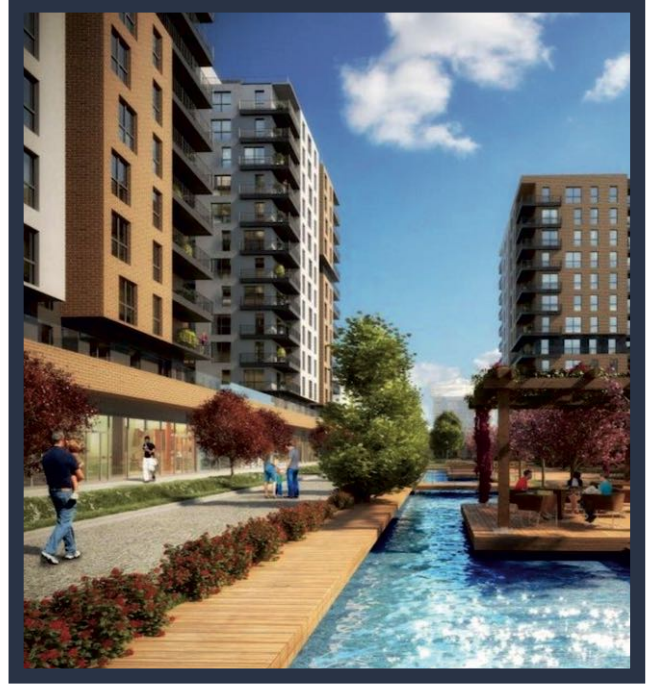
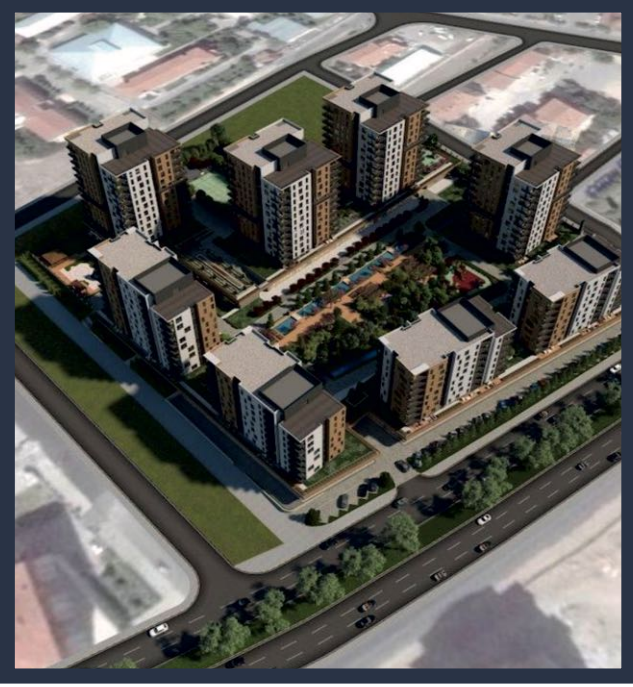
PROJE SAHİBİ : DEVLET SU İŞLERİ GENEL MÜDÜRLÜĞÜ
YÜKLENİCİ FİRMA : SİYAH KALEM MÜHENDİSLİK A. Ş.
SÖZLEŞME KAPSAMI : KABA YAPI İŞLERİ - 102.000 m²
YAPIM YILI : 2017 - 2018



CIHANHAN TAHHÜT İNŞAAT

www.cihangrupyapi.com

NİĞDE EMLAK KONUTLARI



PROJE SAHİBİ : EMLAK KONUT GAYRİMENKUL YATIRIM ORT. A.Ş.
YÜKLENİCİ FİRMA : PEKİNTAŞ YAPI LTD.ŞTİ.
SÖZLEŞME KAPSAMI : KABA YAPI İŞLERİ - 93.500 m²
YAPIM YILI : 2017 - 2018

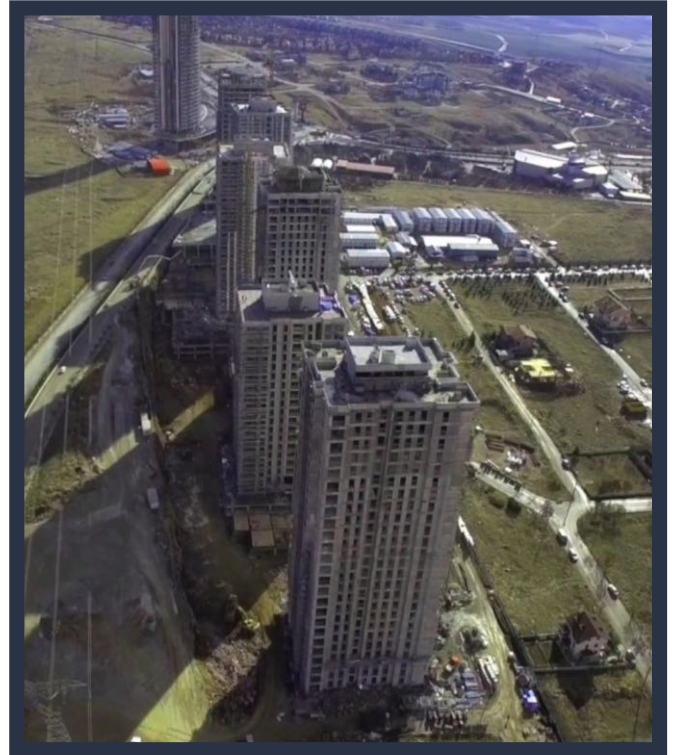
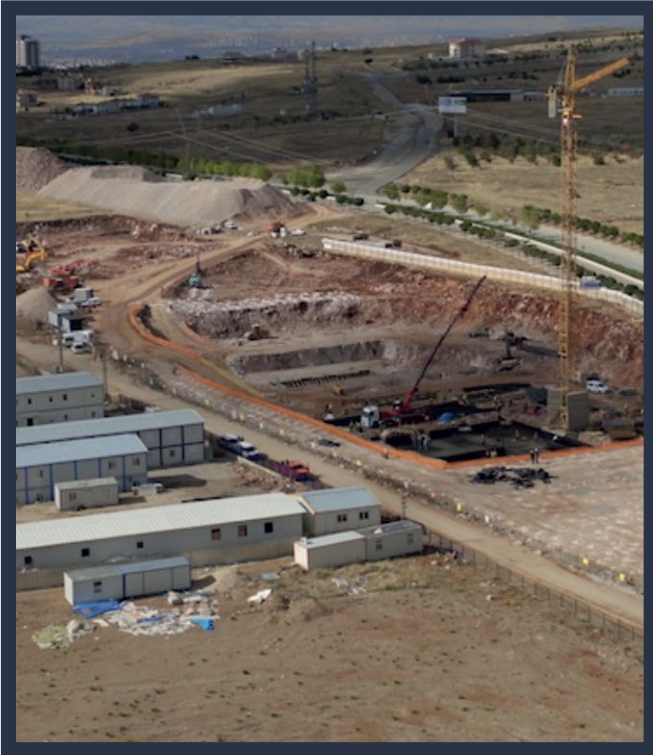


CIHANHAN TAHHÜT İNŞAAT

www.cihangrupyapi.com

BULVAR LOFT

ANKARA



PROJE SAHİBİ : AKFEN İNŞAAT TURİZM A.Ş.
YÜKLENİCİ FİRMA : DOST İNŞAAT VE PROJE YÖN. A.Ş.
SÖZLEŞME KAPSAMI : KABA YAPI İŞLERİ - 169.703 m²
YAPIM YILI : 2016 - 2018

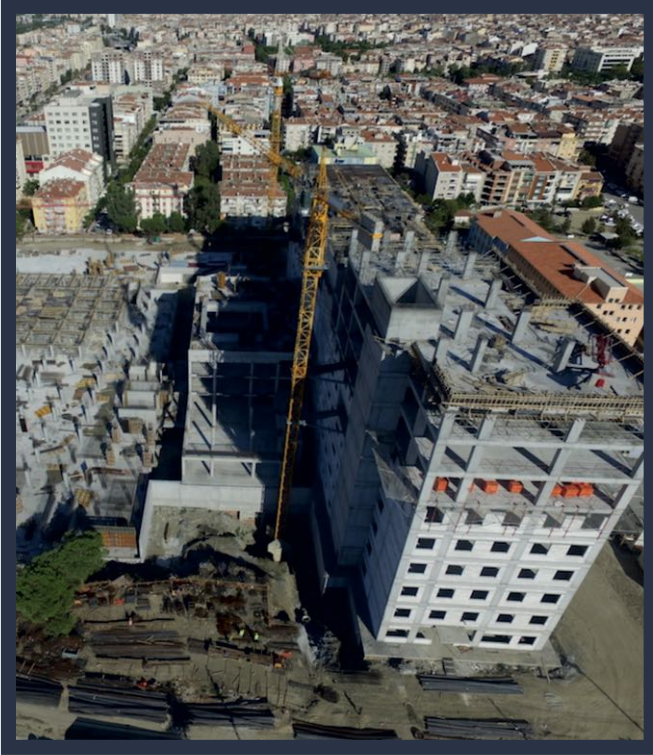


CIHANHAN TAHHÜT İNŞAAT

www.cihangrupyapi.com

MERKEZEFENDİ DEVLET HASTANESİ

MANİSA



PROJE SAHİBİ : T.C. SAĞLIK BAKANLIĞI
YÜKLENİCİ FİRMA : PEKİNTAŞ YAPI LTD. ŞTİ.
SÖZLEŞME KAPSAMI : KABA YAPI İŞLERİ - 90.000 m²
YAPIM YILI : 2015 - 2016

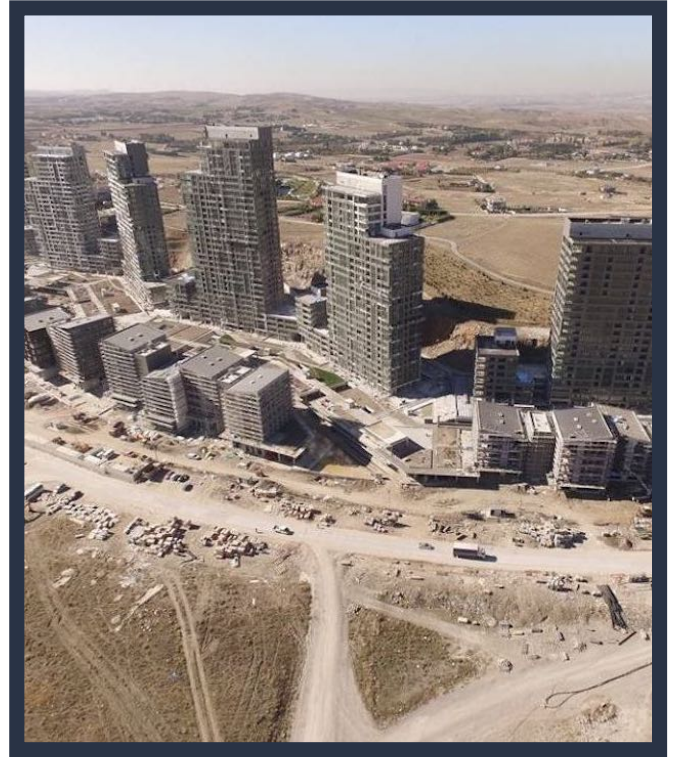


CIHANHAN TAHHÜT İNŞAAT

www.cihangrupyapi.com

İNCEK LOFT

ANKARA



PROJE SAHİBİ : AKFEN İNŞAAT TURİZM A.Ş.
YÜKLENİCİ FİRMA : DOST İNŞAAT VE PROJE YÖN. A.Ş.
SÖZLEŞME KAPSAMI : KABA YAPI İŞLERİ - 140.000 m²
YAPIM YILI : 2013 - 2015



CIHANHAN TAHHÜT İNŞAAT

www.cihangrupyapi.com

NEF 11 FLAT OFİS

İSTANBUL



PROJE SAHİBİ : TİMUR HOLDİNG A.Ş.
YÜKLENİCİ FİRMA : DOST İNŞAAT VE PROJE YÖN. A.Ş.
SÖZLEŞME KAPSAMI : KABA YAPI İŞLERİ - 77.000 m²
YAPIM YILI : 2012 - 2014

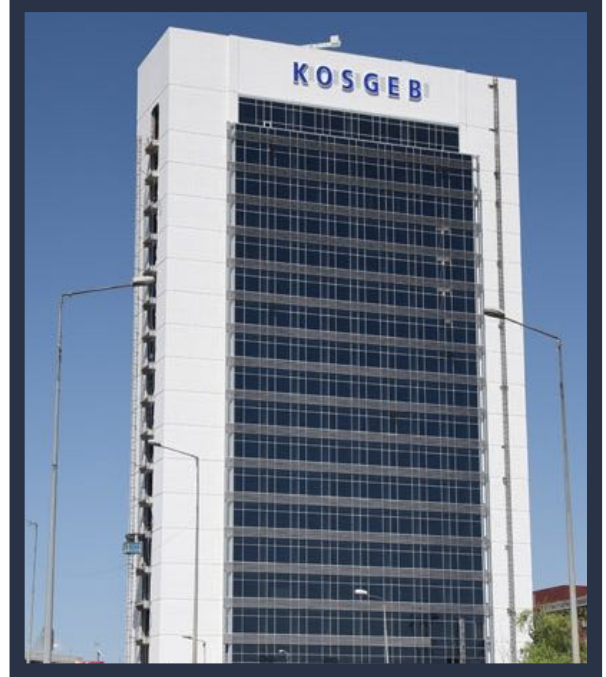


CIHANHAN TAHHÜT İNŞAAT

www.cihangrupyapi.com

KOSGEB GENEL MERKEZİ

ANKARA



PROJE SAHİBİ : T.C. TOKİ BAŞKANLIĞI
YÜKLENİCİ FİRMA : ÖZ OĞUZ İNŞ. TAAH. LTD.ŞTİ.
SÖZLEŞME KAPSAMI : KABA YAPI İŞLERİ 70.000 m²
YAPIM YILI : 2014 - 2015

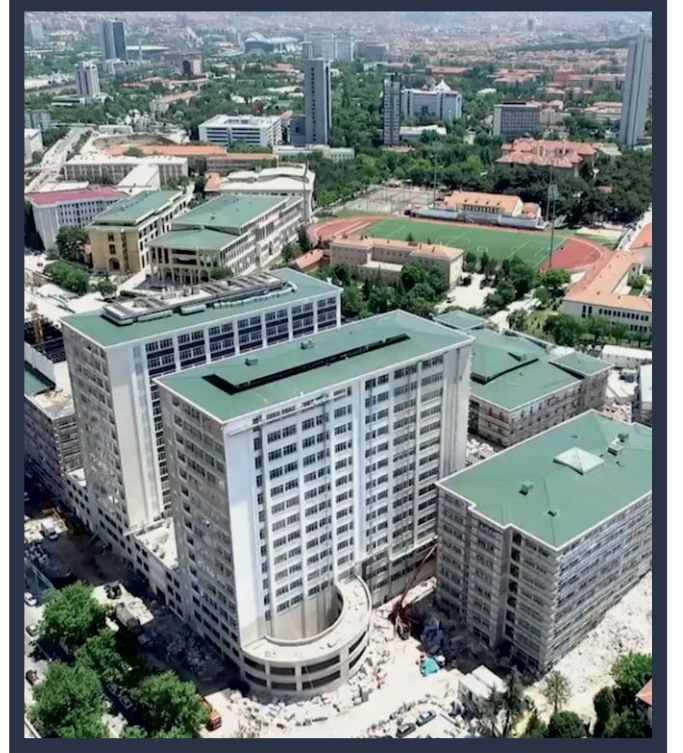


CIHANHAN TAHHÜT İNŞAAT

www.cihangrupyapi.com

GAZİ ÜNİVERSİTESİ MERKEZ KAMPÜSÜ

ANKARA



PROJE SAHİBİ : T.C. TOKİ BAŞKANLIĞI
YÜKLENİCİ FİRMA : AKAY İNŞAAT A.Ş.
SÖZLEŞME KAPSAMI : KABA YAPI İŞLERİ - 130.000 m²
YAPIM YILI : 2014 - 2015



CIHANHAN TAHHÜT İNŞAAT

www.cihangrupyapi.com

ERZİNCAN POLİS OKULU



PROJE SAHİBİ : T.C. BAŞBAKANLIK TOPLU KONUT İDARESİ BAŞKANLIĞI
YÜKLENİCİ FİRMA : PEKERLER İNŞAAT LTD.ŞTİ.
SÖZLEŞME KAPSAMI : KABA YAPI İŞLERİ - 91.000 m²
YAPIM YILI : 2012 - 2013

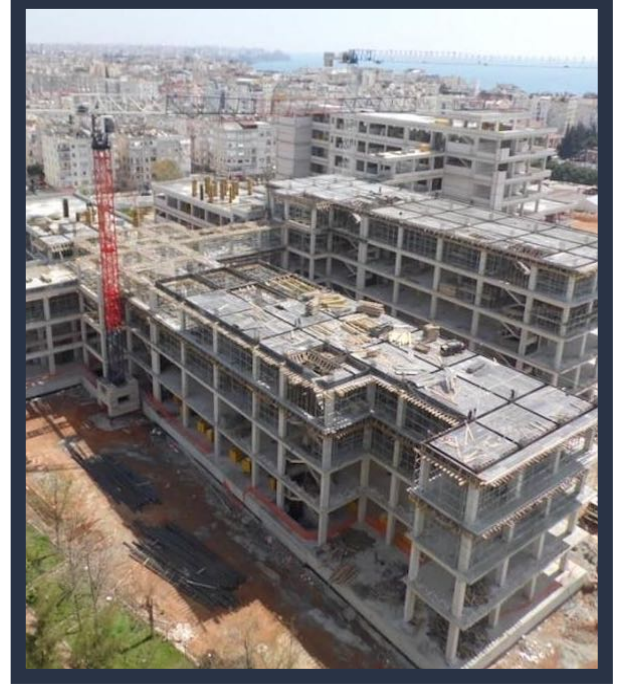


CIHANHAN TAHHÜT İNŞAAT

www.cihangrupyapi.com

MURATPAŞA EĞİTİM VE ARAŞTIRMA HASTANESİ

ANTALYA



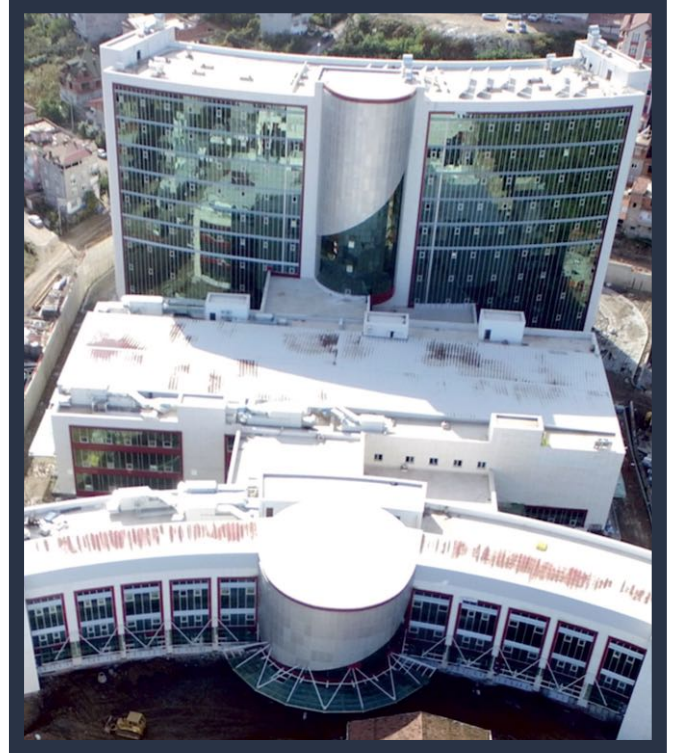
PROJE SAHİBİ : T.C. SAĞLIK BAKANLIĞI
YÜKLENİCİ FİRMA : PEKİNTAŞ YAPI LTD. ŞTİ.
SÖZLEŞME KAPSAMI : KABA YAPI İŞLERİ - 80.000 m²
YAPIM YILI : 2014 - 2015



CIHANHAN TAHHÜT İNŞAAT

www.cihangrupyapi.com

FATSA DEVLET HASTANESİ



PROJE SAHİBİ : T.C. SAĞLIK BAKANLIĞI
YÜKLENİCİ FİRMA : PEKİNTAŞ YAPI LTD. ŞTİ.
SÖZLEŞME KAPSAMI : KABA YAPI İŞLERİ - 46.958 m²
YAPIM YILI : 2014 - 2015



CIHANHAN TAHHÜT İNŞAAT

www.cihangrupyapi.com

KIRIKKALE ÜNİVERSİTESİ DIŞ HEKİMLİĞİ FAKÜLTESİ



PROJE SAHİBİ : KIRIKKALE ÜNİVERSİTESİ YAPI İŞLERİ VE TEKNİK DAİRE BAŞKANLIĞI
YÜKLENİCİ FİRMA : PEKERLER İNŞAAT LTD.ŞTİ.
SÖZLEŞME KAPSAMI : KABA YAPI İŞLERİ - 34.000 m²
YAPIM YILI : 2014 - 2015



CİHANHAN TAHHÜT İNŞAAT

www.cihangrupyapi.com

TUNCELİ ÜNİVERSİTESİ



PROJE SAHİBİ : T.C. BAŞBAKANLIK TOKİ
YÜKLENİCİ FİRMA : PEKİNTAŞ YAPI LTD. ŞTİ.
SÖZLEŞME KAPSAMI : ANAHTAR TESLİM - 68.000 m²
YAPIM YILI : 2011 - 2013

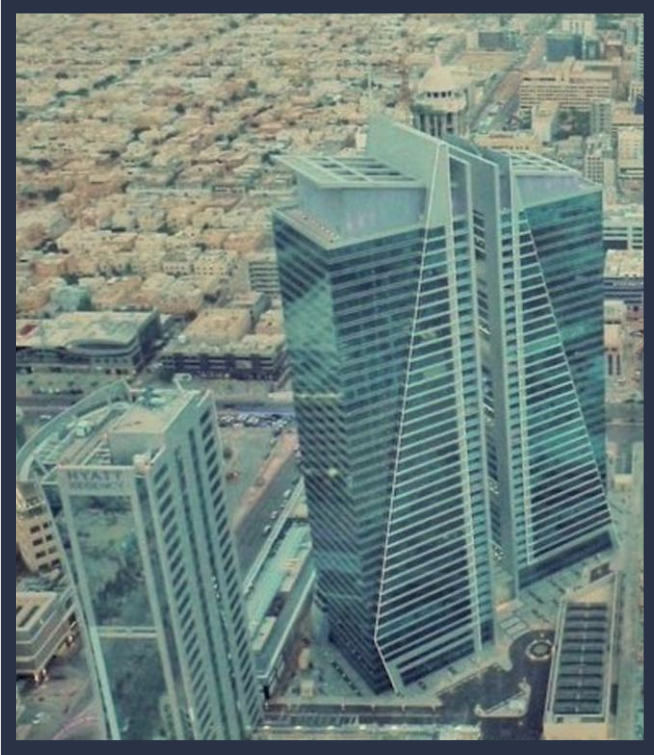


CIHANHAN TAHHÜT İNŞAAT

www.cihangrupyapi.com

AL - OLAYA TOWERS

RİYAD - SUUDİ ARABİSTAN



PROJE SAHİBİ : SUUDİ ARABİSTAN SOSYAL SİGORTALAR KURUMU
YÜKLENİCİ FİRMA : NESMA - AGE -ESER İŞ ORTAKLIĞI
SÖZLEŞME KAPSAMI : KABA YAPI İŞLERİ - 135.000 m²
YAPIM YILI : 2009 - 2011

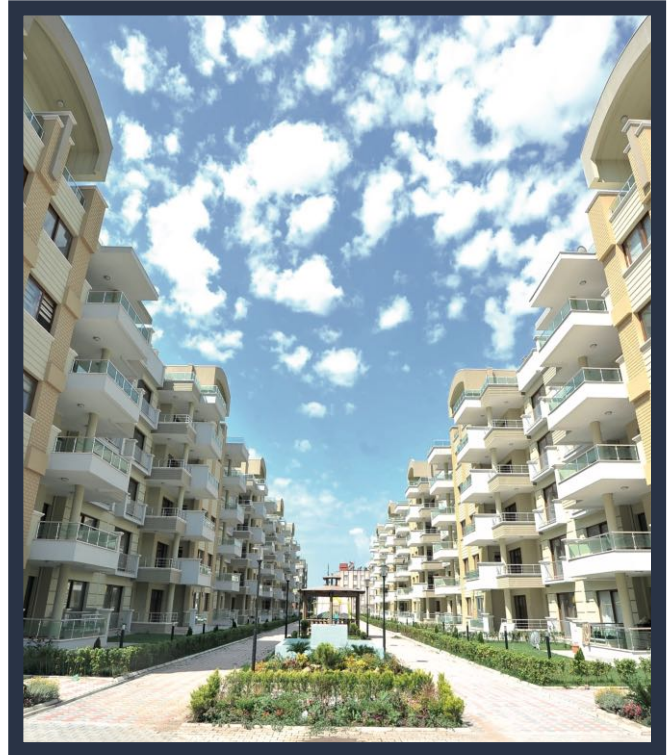


CIHANHAN TAHHÜT İNŞAAT

www.cihangrupyapi.com

PARK 328 AVM VE CITY 328 KONUTLARI

OSMANİYE



PROJE SAHİBİ : PEKİNTAŞ YAPI LTD.ŞTİ.
YÜKLENİCİ FİRMA : PEKERLER İNŞAAT LTD.ŞTİ.
SÖZLEŞME KAPSAMI : KABA YAPI İŞLERİ - 74.000 m²
YAPIM YILI : 2010 - 2011



CİHANHAN TAHHÜT İNŞAAT

www.cihangrupyapi.com

AFYON DEVLET HASTANESİ



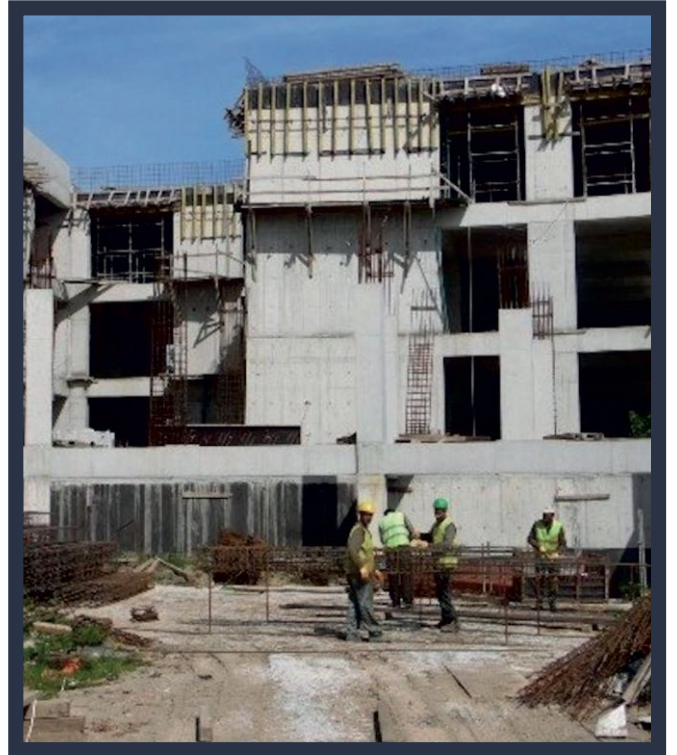
PROJE SAHİBİ : T.C. BAŞBAKANLIK TOKİ
YÜKLENİCİ FİRMA : GÖZDE - GÜR YAPI ORTAKLIĞI
SÖZLEŞME KAPSAMI : İNCE YAPI İŞLERİ - 120.000 m²
YAPIM YILI : 2009 - 2011



CIHANHAN TAHHÜT İNŞAAT

www.cihangrupyapi.com

KIRŐEHİR DEVLET HASTANESİ



PROJE SAHİBİ : T.C. BAŐBAKANLIK TOKİ
YÜKLENİCİ FİRMA : PEKİNTAŐ YAPI LTD. ŐTİ.
SÖZLEŐME KAPSAMI : KABA YAPI İŐLERİ - 68.000 m²
YAPIM YILI : 2009 - 2010



CİHANHAN TAHHÜT İNŐAAT

www.cihangrupyapi.com

SUNGURLU DEVLET HASTANESİ

ÇORUM



PROJE SAHİBİ : T.C. SAĞLIK BAKANLIĞI
YÜKLENİCİ FİRMA : GÖZDE İNŞAAT A.Ş.
SÖZLEŞME KAPSAMI : KABA YAPI İŞLERİ - 80.000 m²
YAPIM YILI : 2008 - 2009



CIHANHAN TAHHÜT İNŞAAT

www.cihangrupyapi.com

KIRIKKALE ÜNİVERSİTESİ TIP FAKÜLTESİ



PROJE SAHİBİ : T.C. KIRIKKALE ÜNİVERSİTESİ REKTÖRLÜĞÜ
YÜKLENİCİ FİRMA : PEKİNTAŞ YAPI LTD. ŞTİ.
SÖZLEŞME KAPSAMI : KABA YAPI İŞLERİ - 38.280 m²
YAPIM YILI : 2009 - 2010



CİHANHAN TAHHÜT İNŞAAT

www.cihangrupyapi.com

KIRIKKALE ÜNİVERSİTESİ FEN VE EDEBİYAT FAKÜLTESİ



PROJE SAHİBİ : T.C. KIRIKKALE ÜNİVERSİTESİ REKTÖRLÜĞÜ
YÜKLENİCİ FİRMA : PEKERLER İNŞAAT LTD. ŞTİ.
SÖZLEŞME KAPSAMI : KABA YAPI İŞLERİ - 26.000 m²
YAPIM YILI : 2005



CIHANHAN TAHHÜT İNŞAAT

www.cihangrupyapi.com

KIRIKKALE ÜNİ. REKTÖRLÜK VE MERKEZ KAMPÜS BİNALARI



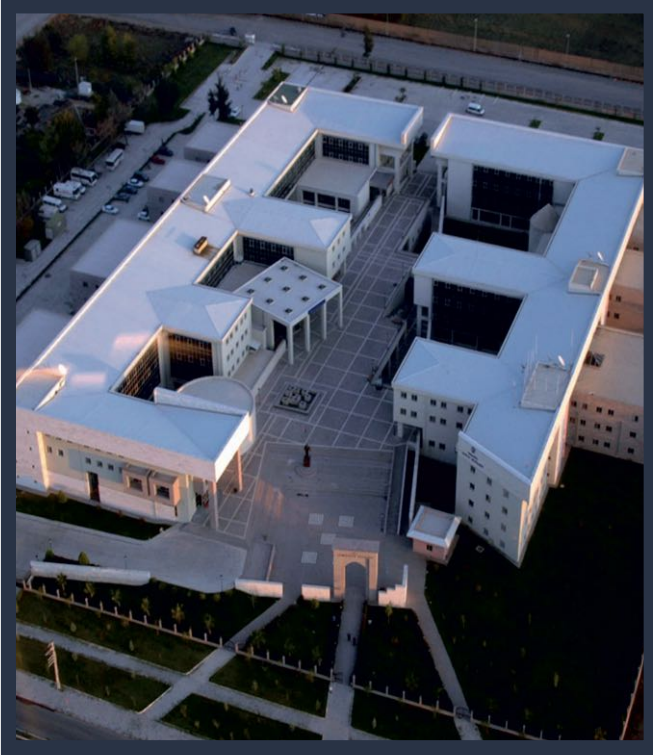
PROJE SAHİBİ : T.C. KIRIKKALE ÜNİVERSİTESİ REKTÖRLÜĞÜ
YÜKLENİCİ FİRMA : PEKERLER İNŞ. LTD. ŞTİ.
SÖZLEŞME KAPSAMI : KABA YAPI İŞLERİ - 44.000 m²
YAPIM YILI : 1996 - 2005



CİHANHAN TAHHÜT İNŞAAT

www.cihangrupyapi.com

OSMANIYE HÜKÜMET KONAĞI



PROJE SAHİBİ : T.C. BAYINDIRLIK VE İSKAN BAKANLIĞI
YÜKLENİCİ FİRMA : PEKERLER İNŞAAT LTD. ŞTİ.
SÖZLEŞME KAPSAMI : KABA YAPI İŞLERİ - 120.000 m²
YAPIM YILI : 2001 - 2006



CIHANHAN TAHHÜT İNŞAAT

www.cihangrupyapi.com

GATA KALP - DAMAR VE CERRAHİ HASTANESİ

ANKARA



PROJE SAHİBİ : T.C. SAVUNMA BAKANLIĞI
YÜKLENİCİ FİRMA : PEKERLER İNŞAAT LTD. ŞTİ.
SÖZLEŞME KAPSAMI : KABA YAPI İŞÇİLİĞİ - 15.000 m²
YAPIM YILI : 1999 - 2001



CIHANHAN TAHHÜT İNŞAAT

www.cihangrupyapi.com

DİĞER PROJELER

ZONGULDAK KOZLU 1600 KİŞİ KAPASİTELİ NESİBE HATUN KIZ ÖĞRENCİ YURDU

ÇEVRE VE ŞEHİRCİLİK BAKANLIĞI YAKACIK YÜKSEK KATLI AFET KONUTLARI

TOBB - AGÜV ANAOKUL, İLKOKUL VE ORTAOKUL İNŞAATI

KONYA YUNAK İLKÖĞRETİM OKULU VE PANSİYONU

PHİLİP MORRİS SA BATIKENT ANA DEPO BİNASI

DODURGA BARAJI VE SULAMA PROJESİ İNŞAATI

EMNİYET GENEL MÜDÜRLÜĞÜ HİZMET BİNASI

TOKİ KUZZEY ANKARA 1.ve 5. ETAP İNŞAATI

VAN BAŞKALE İLÇESİ 2 ADET KARAKOL İNŞAATI

SANTEK SAĞLIK MERKEZ OFİS BİNASI

T.C. BAŞBAKANLIK KAPALI OTOPARKI

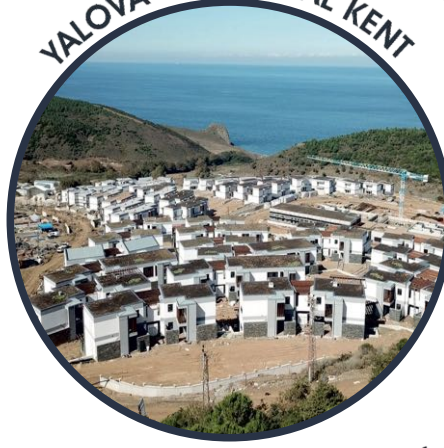
GAZİOSMANPAŞA ALOHA EVLERİ

ÜMİTKÖY OPAN PLAZA

KOROZO AMBALAJ A.Ş. FABRİKASI



YALOVA EPP TERMAL KENT



BİRLEŞİK ARAP EMİRLİKLERİ BÜYÜKELÇİLİĞİ KONUTU



ÇEVRE VE ŞEHİRCİLİK BAKANLIĞI KREŞ - ANAOKULU



CIHANHAN TAHHÜT İNŞAAT

www.cihangrupyapi.com



Cevizlidere Mahallesi 1243 Sokak Palmiye İş Merkezi No: 4/6 Çankaya/ANKARA
Tel: 0312 969 40 84 www.cihangrupyapi.com